



MANUAL DE USO

Filtro de agua por gravedad

Montaje

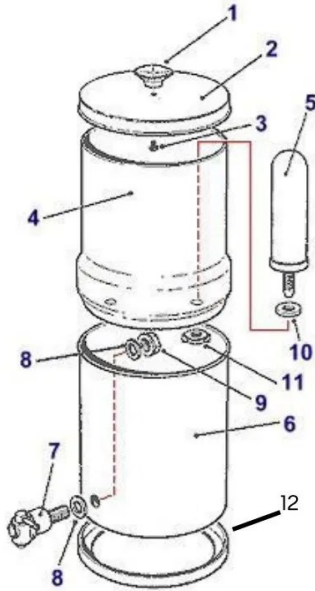
Aclarado

Limpieza

Mantenimiento

LAS PIEZAS DE SU PURIFICADOR

Identifique cada componente antes de comenzar el montaje.



N°	Componente
1	Botón de tapa
2	Tapa
3	Tornillo del botón
4	Depósito superior
5	Filtro
6	Depósito inferior
7	Grifo
8	Arandelas del grifo
9	Tuerca del grifo
10	Junta de estanqueidad
11	Tuerca de fijación
12	Junta de estabilidad

Antes de comenzar

Lávese bien las manos. Limpie todas las piezas con agua limpia antes del montaje, prestando especial atención a los dos depósitos.

INSTRUCCIONES DE MONTAJE

Siga estos 10 pasos en orden para montar correctamente su purificador.

1

Desembale todas las piezas. Verifique que el conjunto esté completo con la lista de la página anterior.

2

Coloque el botón (1) sobre la tapa (2). Introduzca el tornillo (3) por el orificio de la tapa y enrosque el botón a mano.

3

Coloque la junta de estanqueidad (10) sobre la parte roscada del filtro (5).

4

Coloque el filtro (5) con su junta en el interior del depósito superior (4).

5

Fije el filtro enroscando la tuerca de fijación (11) en el soporte roscado. Repita los pasos 3, 4 y 5 para cada filtro.

6

Sistemas extensibles: coloque los tapones en los orificios vacíos restantes.

7

Coloque la arandela de acero inoxidable y luego la junta de caucho (8) en la parte roscada del grifo (7).

8

Introduzca el grifo (7) en el orificio del depósito inferior (6). Añada la segunda junta (8) con su arandela y apriete la tuerca (9) únicamente a mano.

9

Coloque el depósito superior (4) sobre el depósito inferior (6) y coloque la tapa (2).

10

Instale la junta de estabilidad (12) bajo el depósito inferior.

INSTALACIÓN DE UN NUEVO FILTRO

Procedimiento de puesta en marcha para todo nuevo filtro por gravedad.

1

Saque el filtro de su embalaje y coloque la junta de estanqueidad de caucho en su rosca.

2

Inserte el filtro con su junta en el depósito superior y fíjelo con la tuerca de fijación suministrada. No apriete demasiado.

3

Llene completamente la cámara superior con agua limpia.

4

Tire esta primera agua filtrada vaciando completamente el compartimento inferior. Repita 2 a 3 veces. El filtro está listo para su uso.

¿Depósito oscuro en el primer uso?

Normal para los filtros de carbón. Este depósito desaparece tras los primeros aclarados descritos en los pasos 3 y 4.

¿Caudal bajo al arrancar?

Pueden ser necesarios hasta 45 minutos para que el filtro se empape completamente y alcance su caudal máximo.

Tutorial en vídeo: youtube.com/@Pure_Filters_

PROTOCOLO DE ACLARADO COLDSTREAM FTO+

Siga este protocolo antes del primer uso para eliminar todos los residuos de fabricación.

ACLARADO DE FILTROS FTO+ ANTES DE LA INSTALACIÓN

Preparación inicial

- Aclare cada filtro bajo un chorro de agua fría durante 2 minutos.
- Utilice una esponja suave o una microfibra ligeramente abrasiva para limpiar delicadamente la superficie exterior de los filtros sin dañar la cerámica.

Instalación de los filtros

- Enrosque cuidadosamente los filtros en el depósito superior de su sistema.
- Asegúrese de que las juntas de silicona estén bien posicionadas para evitar fugas.

ACLARADO DEL SISTEMA COMPLETO

Primeros ciclos de filtración

- Llene el depósito superior con agua limpia.
- Deje que el agua filtre completamente en el depósito inferior.
- **Importante:** Vacíe esta agua después de cada ciclo — puede contener partículas de fabricación, inofensivas para la salud.

Número de ciclos recomendados

- Repita este proceso durante 2 a 3 ciclos completos para eliminar todos los residuos de fabricación.

LIMPIEZA DE LOS DEPÓSITOS

Un mantenimiento regular garantiza la calidad de su agua filtrada.

DEPÓSITO SUPERIOR E INFERIOR

- Limpie los depósitos con una esponja suave o una microfibra ligeramente abrasiva y agua tibia jabonosa.
- Aclare abundantemente para eliminar cualquier resto de jabón o residuo.

FRECUENCIA RECOMENDADA

- Limpie los depósitos al menos una vez al mes, o con más frecuencia si observa depósitos.

RESIDUOS DE CERÁMICA — SIN PREOCUPACIÓN

- Los residuos de cerámica visibles durante los primeros ciclos no son nocivos para la salud.
- Estas partículas inertes son totalmente seguras para el consumo humano.

Resultado esperado

Una vez realizados estos pasos, su agua filtrada será limpia, sin sabor ni residuo.

MANTENIMIENTO Y VIDA ÚTIL DEL FILTRO

Prolongue el rendimiento de su filtro con un mantenimiento adecuado.

Si el caudal disminuye tras varios meses de uso, regenere el filtro antes de reemplazarlo.

REGENERACIÓN DEL FILTRO

1

Retire el filtro de su alojamiento. Limpie cuidadosamente la superficie exterior con una esponja limpia, sin productos de limpieza, bajo agua fría.

2

Vuelva a montar el filtro como se indica en la página de instalación (pasos 1 y 2).

■ Reemplazo recomendado cada 6 meses



Lávese siempre las manos antes y después de cualquier manipulación del filtro.

CONTACTO Y SOPORTE

¿Preguntas sobre el uso o mantenimiento? Contáctenos o consulte a su asesor Pure Filters.

Dirección	Ch. de la Meunière 10, 1008 Prilly / VD, Suiza
Web	www.nicewater.ch
Tel. CH	+41 21 552 06 00
Tel. EU	+33 1 89 70 87 26